

cofféa
torréfacteurs passionnés

UNE HISTOIRE DE PASSION

COFFÉA C'EST AVANT TOUT UNE HISTOIRE DE PASSION ET DE PARTAGE DU BON CAFÉ, FRAIS ET ARTISANAL. ET CELA DURE DEPUIS PRÈS DE 50 ANS ...

1968, au Havre. Georges-Louis Hauguel, entrepreneur grand amateur de café, établit un constat : hormis chez quelques torréfacteurs locaux, il est difficile de se procurer du bon café, frais et traditionnel. Constat d'autant plus étonnant qu'au port du Havre arrivent par navires des cargaisons de cerises de café en provenance immédiate d'Amérique du Sud. Décidé à y remédier et à satisfaire les papilles des amoureux du café, G. Hauguel **inaugure la première boutique Cofféa dans un centre commercial du Havre en 1968**. Au plus proche des matières premières, le café « vert » est torréfié en boutique à la demande du client. L'arôme qui s'en échappe est délicieux et le succès rapidement au rendez-vous.

La passion se transmet tout d'abord dans la région Normande, avec les enseignes « Coffea, brûlerie des amis du bon café ». Approvisionnées en une large gamme de

cafés frais, mais aussi en une sélection de thés et de chocolats fins, elles s'imposent comme un lieu convivial et gourmand. Coffea se joint en 1997 à la passion de la qualité du Groupe SALPA qui apporte alors son amour de la matière première et son savoir faire Chocolats et Thés de qualité.

De nouveaux magasins voient progressivement le jour dans toute la France, et **l'ouverture à la franchise en 2008** accélère le développement. Ambassadeur du bon café, 100% arabica de Pures Origines et d'une méthode de torréfaction lente et traditionnelle, Cofféa trouve sa place auprès des gourmets et des passionnés.



COFFÉA, UNE HISTOIRE DE PASSION DEPUIS 1968...



UN RÉSEAU DE TORRÉFACTEURS PASSIONNÉS



IMPLANTATIONS 2017 / LISTE MISE À JOUR SUR [HTTPS://COFFEA.FR](https://COFFEA.FR)

COFFÉA EN QUELQUES MOTS...

- Près de **50 ans d'expérience** dans le café, le thé et le chocolat
- Réseau en franchise **depuis 2008**
- Au 1^{er} Février 2017 :
50 boutiques dont **14 franchisés**
- **11,5M€** de chiffre d'affaires HT sous enseigne en 2016
- Cofféa appartient au groupe SALPA (Société Alsacienne de Participations Agro-Alimentaire) depuis 1997
- Siège à Saint-Vigor d'Ymonville (76)



Le café est un produit complexe, riche de nombreux composants aromatiques et dont la préparation nécessite un savoir-faire certain ; nos torréfacteurs passionnés en boutique guident ainsi chaque consommateur pour faire de la simple dégustation d'un café une expérience privilégiée... cafés en grains, moulus, en dosettes, plusieurs gammes permettent de s'initier au café :

- LA GAMME DÉCOUVERTE

Accessible, elle s'adresse aux novices qui veulent découvrir l'univers du café

- LA GAMME DÉGUSTATION

Pour les palais habitués au café, sensibles aux nuances d'arômes

- LA GAMME GRAND CRU

Des cafés d'exception à savourer

- LA GAMME TORRÉFIÉE SUR PLACE

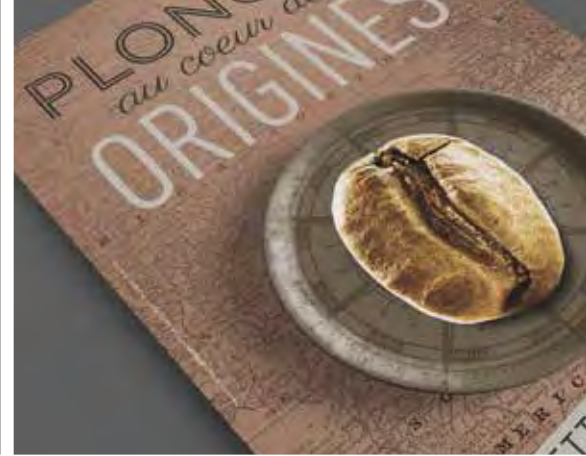
Torréfiée en boutique dans l'Atelier de torréfaction, où le client est invité à la dégustation

Sont aussi proposés des **thés** qui sont mélangés, aromatisés et conditionnés en France. Les **chocolats** et **gourmandises** sont eux aussi confectionnés en France, avec une maîtrise complète de la production depuis la récolte de la fève de cacao jusqu'à l'élaboration du produit final.

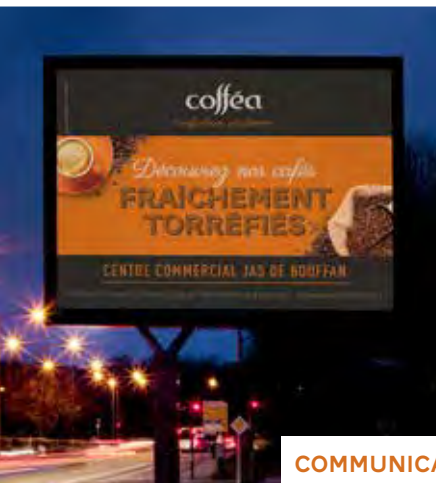
**COFFÉA PARTAGE
AUJOURD'HUI
SA PASSION DU BON CAFÉ
DANS 50 BOUTIQUES
PARTOUT EN FRANCE**



NOTRE EXPERTISE DE MARQUE



COMMUNICATION EN BOUTIQUE



COMMUNICATION LOCALE



CARTE DE FIDÉLITÉ



COMMUNICATION NATIONALE



OFFRES POUR PROFESSIONNELS

DEVENIR FRANCHISÉ

NOTRE CONCEPT

Notre histoire a débuté au Havre en 1968 et depuis c'est au quotidien que nous vivons le café. Nous parcourons les plantations du monde à la recherche des terroirs donnant naissance aux plus beaux grains. Nous les torréfions ensuite de façon traditionnelle en Boutiques ou dans notre Atelier de Torréfaction havrais pour en révéler toute leur richesse gustative. **Notre objectif quotidien est d'offrir au plus grand nombre le bon café sous toutes ses formes** : en grains, moulus, en dosettes... Alors si comme nous vous êtes **épicuriens** et soucieux d'offrir le meilleur aux consommateurs français **devenez Torréfacteurs Passionnés !**

PASSIONNÉ AU QUOTIDIEN

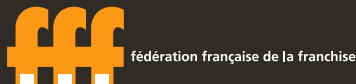
En devenant **franchisé exploitant** Cofféa vous gérerez et animerez au quotidien votre Boutique Centre-Ville ou Centre Commercial. Vous deviendrez un expert Café **en torréifiant** les plus beaux grains, en proposant des dégustations sur place ou à emporter et en présentant la large palette de modes de préparation auprès de votre clientèle de particuliers. Vous bénéficierez également d'outils pour vous constituer **une clientèle professionnelle** où votre sens aigu du commerce vous permettra de devenir un commerçant incontournable de votre zone de chalandise.

ÊTRE TORRÉFACTEURS PASSIONNÉS

Dans le cadre du développement de notre Réseau nous recherchons de futurs **franchisés exploitants**, ayant eu des expériences validées dans la gestion d'un commerce (idéalement dans la distribution alimentaire) et ou ayant eu en tant que salarié une expérience commerciale / vente. Une profonde **sensibilité produit** est obligatoire !

INFORMATIONS CLÉS

- Ouverture du 1^{er} magasin Cofféa en 1968 au Havre
- Cofféa est membre de la Fédération Française de la Franchise (FFF) depuis 2008
- Cofféa a reçu en 2013 le Ruban d'Argent par la FFF



- Cofféa est membre du Syndicat Français du Café qui organise chaque année le Salon des Torréfacteurs



VOUS ACCOMPAGNER VERS LA RÉUSSITE

ETAPE 1 : Rencontre et échanges sur votre projet, validation de votre dossier de candidature

ETAPE 2 : Validation de votre profil après une immersion de 10 jours en Boutique

ETAPE 3 : Signature du Document d'Information Précontractuelle

ETAPE 4 : Démarche commune pour la recherche d'emplacement

ETAPE 5 : Mise en relation avec des partenaires bancaires et aide à la constitution du dossier bancaire

ETAPE 6 : Mise à disposition d'un cahier des charges pour la mise en œuvre du concept architectural

ETAPE 7 : Formation théorique (produits) et pratique (boutique) de 3 à 4 semaines

ETAPE 8 : Assistance à ouverture : une équipe d'experts vous accompagne pendant l'ouverture durant 3 jours pour la mise en route de votre exploitation

ETAPE 9 : Animation de réseau dès l'ouverture et suivi des performances de la boutique

LA FRANCHISE SELON COFFÉA

Notre contrat de franchise de **7 années** avec droits d'entrée et redevances (marque et publicitaire) vous offre une zone d'exclusivité territoriale et l'accès à un savoir-faire unique : centrale de référencement, formation continue, système de caisse centralisé, outils de pilotage d'exploitation et animations permanentes de votre Boutique.

Vous êtes accompagnés au quotidien par un **Responsable Régional** qui vous conseille dans vos prises de décision et vous fait partager les innovations du Réseau. Il est le **garant du concept Cofféa** et veille à son respect. Parce que **votre métier est d'être commerçant** nous vous apportons un maximum de solutions « clés en main » pour vous faire connaître, fidéliser et développer votre clientèle (de particuliers et professionnelle).

Enfin journal interne, newsletters hebdomadaires et convention annuelle rythment notre communication.



RENDEZ-VOUS SUR
[HTTPS://COFFEA.FR](https://coffea.fr)

Rubrique franchisés

POUR DÉCOUVRIR DES TÉMOIGNAGES
DE FRANCHISÉS, DE L'ÉQUIPE COFFÉA
ET TÉLÉCHARGER LE DOSSIER
DE CANDIDATURE



**PRÊT À CONCRÉTISER VOTRE PROJET...
REJOIGNEZ LES TORRÉFACTEURS PASSIONNÉS COFFÉA !**

Rejoignez les torréfacteurs passionnés !